

# LED

## Ihre Vorteile

- Hohe Lebensdauer
- Kleine Abmessungen
- Niedrige Energiekosten
- Verschiedene Lichtfarben
- Hohe Kreativität in der Lichtplanung möglich
- Formschön
- Unempfindlich gegen Vibration

## Die Einsatzgebiete

- Architektonische Lichtlösungen
- Fassadenbeleuchtung
- Akzentbeleuchtung
- Empfangs- und Eingangsbereiche
- Bahnsteigbeleuchtung
- Kühlhäuser



01 Freistrahler mit Reflektoren

02 Rundrohrleuchten

03 Basic Line

04 LED



# Leuchte Tanaro LED

- **Bestückung mit Linsen** für unterschiedliche Lichtaustrittswinkel sowie
- **RGB-Ausführung mit Steuerung** auf Anfrage.

**Gehäuse:** Rohrgehäuse aus allseitig geschlossenem Polycarbonat Ø 40 mm.  
**Dichtungen:** Kurzes, alterungsbeständiges Dichtungssystem.  
**Elektrische Komponenten:** LED, Konverter extern.  
**Montage:** Variable Befestigungsabstände durch PRACHT-ROHR-CLIP-SYSTEM.  
 Auch für den Außenbereich zugelassen.



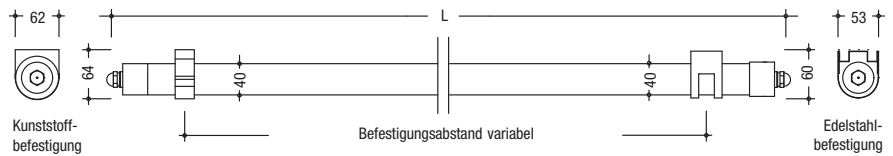
01 Freistrahler mit Reflektoren  
02 Rundrohrleuchten  
03 Basic Line  
04 LED



- SOFORT hoher Lichtstrom
- Geringer Energieeinsatz
- Hohe CO<sub>2</sub>-Reduktion
- Lange LED-Lebensdauer
- Unempfindlich gegen Vibration
- Hohe Schutzart
- Geschützte LED, gerichtetes Licht



\*angemeldet  
**Auch für Notlicht geeignet**  
 mit OSRAM OT 20/230-240/24  
 mit OSRAM OT 75/230-240/24  
 Schutzklasse III  
 Schutzart IP68

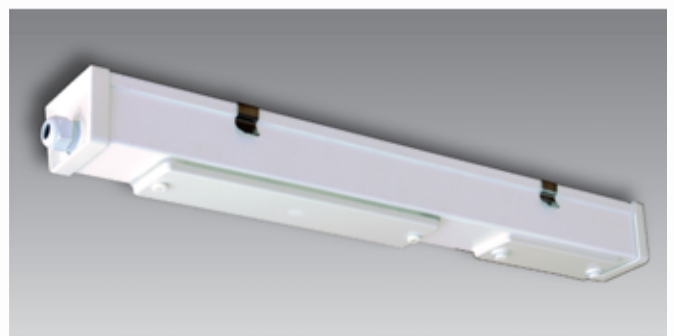


| Type (VDE-Bezeichnung)  | Watt  | LED-Anzahl | Art.-Nr. | Preis (€)   | L (mm) | Gew. (kg) |
|---|-------|------------|----------|-------------|--------|-----------|
| <b>Einzeleuchte Tanaro, Ø 40 mm, mit LED OSRAM LINEARlight® FLEX weiß 24V, andere Ausführungen auf Anfrage, Leuchte 360° drehbar</b>                  |       |            |          |             |        |           |
| PRR DF 40 PC 20 LED   | 2,91  | 20         | 7101 020 | 134,00      | 610±2  | 0,5       |
| PRR DF 40 PC 50 LED   | 7,28  | 50         | 7101 050 | 230,00      | 1210±2 | 0,8       |
| PRR DF 40 PC 60 LED   | 8,73  | 60         | 7101 060 | 257,00      | 1410±2 | 0,9       |
| PRR DF 40 PC 90 LED   | 13,10 | 90         | 7101 090 | 364,00      | 2010±2 | 1,2       |
| PRR DF 40 PC 100 LED  | 14,55 | 100        | 7101 100 | 391,00      | 2210±2 | 1,3       |
| <b>Einzeleuchte Tanaro, Ø 40 mm, mit weißen Hoch-Leistungs-LED auf Pracht-Platine 24V, ohne Durchgangsverdrahtung, Leuchte 360° drehbar</b>           |       |            |          |             |        |           |
| PRR 4000/ 5 P PC LED  | 12,5  | 5          | 7101 213 | 181,00      | 455±2  | 0,5       |
| PRR 4000/10 P PC LED  | 25    | 10         | 7101 225 | 280,00      | 705±2  | 1,7       |
| PRR 4000/15 P PC LED  | 37,5  | 15         | 7101 238 | 383,00      | 950±2  | 0,9       |
| PRR 4000/20 P PC LED  | 50    | 20         | 7101 250 | 484,00      | 1200±2 | 1,1       |
| PRR 4000/25 P PC LED  | 62,5  | 25         | 7101 263 | 585,00      | 1450±2 | 1,3       |
| PRR 4000/30 P PC LED  | 75    | 30         | 7101 275 | 686,00      | 1700±2 | 1,6       |
| <b>Einzeleuchte Tanaro, Ø 40 mm, mit weißen Hoch-Leistungs-LED auf Pracht-Platine 24V, mit Durchgangsverdrahtung 2x2,5 mm², Leuchte 360° drehbar</b>  |       |            |          |             |        |           |
| PRR 4022/ 5 P PC LED  | 12,5  | 5          | 7121 213 | 219,00      | 480±2  | 0,5       |
| PRR 4022/10 P PC LED  | 25    | 10         | 7121 225 | 320,00      | 730±2  | 1,7       |
| PRR 4022/15 P PC LED  | 37,5  | 15         | 7121 238 | 421,00      | 975±2  | 0,9       |
| PRR 4022/20 P PC LED  | 50    | 20         | 7121 250 | 522,00      | 1225±2 | 1,1       |
| PRR 4022/25 P PC LED  | 62,5  | 25         | 7121 263 | 623,00      | 1475±2 | 1,3       |
| PRR 4022/30 P PC LED  | 75    | 30         | 7121 275 | 724,00      | 1725±2 | 1,6       |
| <b>Konverter im Gehäuse, 230 V/50 Hz IP65</b>   |       |            |          |             |        |           |
| Konverter in externem Gehäuse 24V/DC  | IP65  | 75         | 1203 001 | 160,00      |        |           |
| Konverter in externem Gehäuse 24V/DC  | IP65  | 20         | 1203 002 | 120,00      |        |           |
| Konverter in externem Gehäuse 24V/DC  | IP65  | 100        | 1203 003 | 165,00      |        |           |
| <b>Mehrpreis:</b>   |       |            |          |             |        |           |
| Dim 1-10V   |       |            | 750 127  | auf Anfrage |        |           |
| <b>Hinweis:</b> Andere Leistungen und LED-Ausführungen auf Anfrage lieferbar, z.B. OSRAM POWER Flex®.<br>Rohrgehäuse <b>prachtopal</b> ® auf Anfrage. |       |            |          |             |        |           |

**Einsatzbereiche:** Fassadenbeleuchtung, Akzentbeleuchtung, architektonische Lichtlösungen und Kühlhäuser.



Befestigungsschellen Tanaro aus rostfreiem Stahl, siehe Seite 214.



Konvertergehäuse IP65.



# Leuchte Tubis LED IP68/IP69K

- Bestückung mit Linsen für unterschiedliche Lichtaustrittswinkel sowie
- RGB-Ausführung mit Steuerung auf Anfrage.

**Gehäuse:** Rohrgehäuse, allseitig geschlossen aus Polycarbonat (PC, schlagfest), **prachtopal**® (PMMA, schlagzäh) oder Glas, weitestgehend säure- und laugenbeständig.  
**Dichtungen:** Kurze, alterungsbeständige Dichtungen aus Silikon.  
**Elektrische Komponenten:** Hoch-Leistungs-LED, Konverter, Durchgangsverdrahtung max 5 x 2,5 mm².  
**Montage:** Variable Befestigungsabstände durch PRACHT-Edelstahl-Schellen. Auch für den Außenbereich zugelassen.  
**Anbauleuchte:** Geeignet für Decken-, Pendel-, waag- und senkrechte Wandmontage.  
**Lichtaustritt:** ca. 140°.



- SOFORT hoher Lichtstrom
- Geringer Energieeinsatz
- Hohe CO<sub>2</sub>-Reduktion
- Lange LED-Lebensdauer
- Unempfindlich gegen Vibration
- Hohe Schutzart
- Geschützte LED, gerichtetes Licht



| Type  | Watt | LED-Anzahl | Art.-Nr. | Preis (€)   | L (mm) | Gew. (kg) |
|---|------|------------|----------|-------------|--------|-----------|
| <b>Tubis IP68/IP69K LED ohne Durchgangsverdrahtung SK I Polycarbonat klar (schlagfest), Leuchte 360° drehbar</b>              |      |            |          |             |        |           |
| PRR 8000/ 5 PC  | 12,5 | 5          | 7201 213 | 450,00      | 490±2  |           |
| <b>Tubis IP68/IP69K LED ohne Durchgangsverdrahtung SK II Polycarbonat klar (schlagfest), Leuchte 360° drehbar</b>             |      |            |          |             |        |           |
| PRR 8000/10 PC  | 25   | 10         | 7201 225 | 530,00      | 745±2  |           |
| PRR 8000/15 PC  | 37,5 | 15         | 7201 238 | 610,00      | 900±2  |           |
| PRR 8000/20 PC  | 50   | 20         | 7201 250 | 680,00      | 1150±2 |           |
| PRR 8000/25 PC  | 62,5 | 25         | 7201 263 | 750,00      | 1355±2 |           |
| PRR 8000/30 PC  | 75   | 30         | 7201 275 | 830,00      | 1655±2 |           |
| <b>Tubis IP68/IP69K LED ohne Durchgangsverdrahtung SK I prachtopal® (schlagzäh), Leuchte 360° drehbar</b>                     |      |            |          |             |        |           |
| PRR 8000/ 5 PO  | 12,5 | 5          | 7203 213 | 465,00      | 490±2  |           |
| <b>Tubis IP68/IP69K LED ohne Durchgangsverdrahtung SK II prachtopal® (schlagzäh), Leuchte 360° drehbar</b>                    |      |            |          |             |        |           |
| PRR 8000/10 PO  | 25   | 10         | 7203 225 | 555,00      | 745±2  |           |
| PRR 8000/15 PO  | 37,5 | 15         | 7203 238 | 635,00      | 900±2  |           |
| PRR 8000/20 PO  | 50   | 20         | 7203 250 | 705,00      | 1150±2 |           |
| PRR 8000/25 PO  | 62,5 | 25         | 7203 263 | 775,00      | 1355±2 |           |
| PRR 8000/30 PO  | 75   | 30         | 7203 275 | 855,00      | 1655±2 |           |
| <b>Mehrpreis:</b>   |      |            |          |             |        |           |
| Dim 1-10V   |      |            | 750 127  | auf Anfrage |        |           |
| <b>Hinweis:</b> Durchgangsverdrahtung siehe Tabelle Seite 81, Tubis LL. Bitte die Art.-Nr. an der 3. Stelle „-“ ergänzen.     |      |            |          |             |        |           |
| Andere Leistungen und LED-Ausführungen auf Anfrage lieferbar, z.B. OSRAM POWER Flex®.   |      |            |          |             |        |           |
| <b>Bestückung mit Linsen</b> für unterschiedliche Lichtaustrittswinkel sowie <b>RGB-Ausführung mit Steuerung</b> auf Anfrage. |      |            |          |             |        |           |

**Einsatzbereiche:** Fassadenbeleuchtung, Akzentbeleuchtung, architektonische Lichtlösungen und Kühlhäuser.



Leuchte Tubis LED mit satiniertem Leuchtgehäuse **prachtopal**®, Endkappe und Befestigungsschelle für Seilpendelabhängung aus rostfreiem Stahl.



LED-Kühlkörper, Platine und Linsenvorsatz.

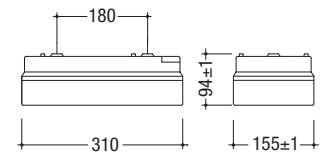
# Leuchte Lugano LED

- **Bestückung mit Linsen** für unterschiedliche Lichtaustrittswinkel sowie
- **RGB-Ausführung mit Steuerung** auf Anfrage.

**Gehäuse:** Kompaktleuchte aus Polycarbonat, weiß, schlagfest.  
**Abdeckung:** Polycarbonat, klar innengerippt oder opal.  
**Dichtungen:** Alterungsbeständige Dichtungen aus Silikon.  
**Elektrische Komponenten:** Hoch-Leistungs-LED; Konverter intern.  
**Montage:** Über Befestigungslöcher im Gehäuse. Geeignet als An- und Einbauleuchte. Auch für den geschützten Außenbereich zugelassen.



\*angemeldet

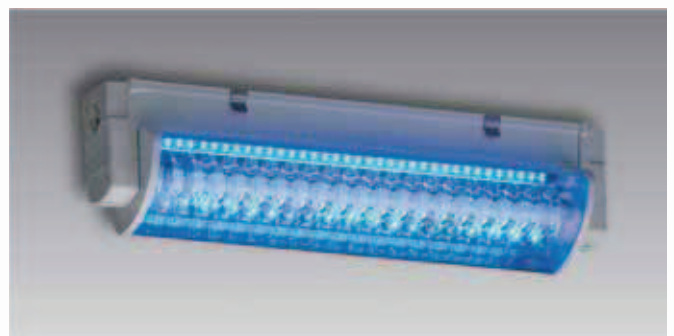


| Type   | Watt | LED-Anzahl | Art.-Nr. | Preis (€) | L (mm) | Gew. (kg) |
|--|------|------------|----------|-----------|--------|-----------|
| <b>Anbauleuchte Lugano mit klarer, schlagfester Abdeckung aus PC, innengerippt, für LED, Abdeckung abklappbar über Scharnier, einseitig verschraubt. Mit weißen Hoch-Leistungs-LED auf Pracht-Platine 24V, IP69K auch als Notleuchte einsetzbar.</b> |      |            |          |           |        |           |
| PKA 321/5 P  | 12,5 | 5          | 7321 213 | 240,00    | 310±2  |           |
| <b>Einzel LED Konstantstrom 350 mA weiß</b>  |      |            |          |           |        |           |
| PKA 321/1 H  | 1,2  | 1          | 7321 011 | 170,00    | 310±2  |           |
| PKA 321/2 H  | 2,4  | 2          | 7321 012 | 185,00    | 310±2  |           |
| PKA 321/3 H  | 3,6  | 3          | 7321 013 | 200,00    | 310±2  |           |
| PKA 321/4 H  | 4,8  | 4          | 7321 014 | 215,00    | 310±2  |           |
| PKA 321/5 H  | 6    | 5          | 7321 015 | 230,00    | 310±2  |           |
| PKA 321/6 H  | 7,2  | 6          | 7321 016 | 245,00    | 310±2  |           |
| <b>Einbauleuchte Lugano mit klarer, schlagfester Abdeckung aus PC, innengerippt, für LED, Abdeckung, zweiseitig verschraubt. Mit weißen Hoch-Leistungs-LED auf Pracht-Platine 24V, IP69K auch als Notleuchte einsetzbar.</b>                         |      |            |          |           |        |           |
| PKE 321/5 P  | 12,5 | 5          | 7301 213 | 240,00    | 310±2  |           |
| <b>Einzel LED Konstantstrom 350 mA weiß</b>  |      |            |          |           |        |           |
| PKE 311/1 H  | 1,2  | 1          | 7301 011 | 170,00    | 310±2  |           |
| PKE 311/2 H  | 2,4  | 2          | 7301 012 | 185,00    | 310±2  |           |
| PKE 311/3 H  | 3,6  | 3          | 7301 013 | 200,00    | 310±2  |           |
| PKE 311/4 H  | 4,8  | 4          | 7301 014 | 215,00    | 310±2  |           |
| PKE 311/5 H  | 6    | 5          | 7301 015 | 230,00    | 310±2  |           |
| PKE 311/6 H  | 7,2  | 6          | 7301 016 | 245,00    | 310±2  |           |
| <b>Hinweis:</b> Andere Leistungen und LED-Ausführungen auf Anfrage lieferbar, z.B. OSRAM POWER Flex®.  |      |            |          |           |        |           |

**Einsatzbereiche:** Akzentbeleuchtung, begehbare Kühlzellen und Ausleuchtung kleiner Räume.



Leuchte Lugano mit Standard-Leuchtmittel und Akzentbeleuchtung durch LED.



Farbige, wasser- und staubdichte LED-Beleuchtung.



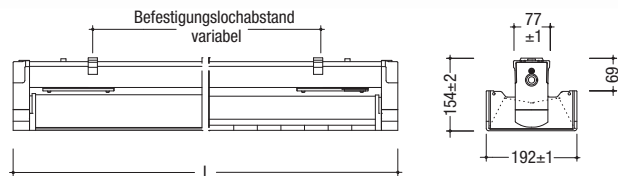
# Leuchte Taunus LED Leuchte PPR1000 LED

- **Bestückung mit Linsen** für unterschiedliche Lichtaustrittswinkel sowie
- **RGB-Ausführung mit Steuerung** auf Anfrage.

**Gehäuse:** Polyester, weiß, glasfaserverstärkt, weitestgehend säure- und laugenbeständig.  
**Fassungsendstücke:** Einteilige Druckdeckel-Fassungsendstücke aus PBT.  
**Abdeckung:** Breite 185 mm, Modul 100, zwei Panelbreiten, aus Acrylglas (PMMA) oder Polycarbonat (PC, schlagfest), **prachtopal®** auf Anfrage.  
**Dichtungen:** Kurze, alterungsbeständige Dichtungen aus Silikon.  
**Elektrische Komponenten:** Hoch-Leistungs-LED und Konverter intern;  
 Durchgangsverdrahtung max. 7 x 2,5 mm<sup>2</sup>.  
**Montage:** Variable Befestigungsabstände durch PRACHT-KLAMMER-SYSTEM aus rostfreiem Stahl. Geeignet für Deckenan- und einbau, Pendel- und waagrechte Wandmontage.



- SOFORT hoher Lichtstrom
- Geringer Energieeinsatz
- Hohe CO<sub>2</sub>-Reduktion
- Lange LED-Lebensdauer
- Unempfindlich gegen Vibration
- Hohe Schutzart
- Geschützte LED, gerichtetes Licht



| Type  | LED-Anordnung | Watt | LED-Anzahl | Art.-Nr. | Preis (€) | L (mm) | Gew. (kg) |
|---|---------------|------|------------|----------|-----------|--------|-----------|
| <b>An- und Einbauleuchte Taunus, Abdeckung aus PMMA, klar, mit LED</b>  |               |      |            |          |           |        |           |
| PPR 1000/ 5 PLEX PAN 185  | einreihig     | 12,5 | 5          | 7402 213 | 450,00    | 350±2  |           |
| PPR 1000/10 PLEX PAN 185  | einreihig     | 25   | 10         | 7402 225 | 530,00    | 636±2  |           |
| PPR 1000/15 PLEX PAN 185  | einreihig     | 37,5 | 15         | 7402 238 | 619,00    | 850±2  |           |
| PPR 1000/20 PLEX PAN 185  | einreihig     | 50   | 20         | 7402 250 | 699,00    | 1246±2 |           |
| PPR 1000/25 PLEX PAN 185  | einreihig     | 62,5 | 25         | 7402 263 | 818,00    | 1546±2 |           |
| <b>An- und Einbauleuchte Taunus, Abdeckung aus Polycarbonat (PC, schlagfest), klar, mit LED</b>   |               |      |            |          |           |        |           |
| PPR 1000/ 5 MAK PAN 185   | einreihig     | 12,5 | 5          | 7401 213 | 559,00    | 350±2  |           |
| PPR 1000/10 MAK PAN 185   | einreihig     | 25   | 10         | 7401 225 | 639,00    | 636±2  |           |
| PPR 1000/15 MAK PAN 185   | einreihig     | 37,5 | 15         | 7401 238 | 729,00    | 850±2  |           |
| PPR 1000/20 MAK PAN 185   | einreihig     | 50   | 20         | 7401 250 | 809,00    | 1246±2 |           |
| PPR 1000/25 MAK PAN 185   | einreihig     | 62,5 | 25         | 7401 263 | 919,00    | 1546±2 |           |
| <b>Anbauleuchte PPR1000, Abdeckung aus PMMA, klar, mit LED</b>  |               |      |            |          |           |        |           |
| PPR 1000/ 5 PLEX  | einreihig     | 12,5 | 5          | 7502 213 | 370,00    | 350±2  |           |
| PPR 1000/10 PLEX  | einreihig     | 25   | 10         | 7502 225 | 445,00    | 636±2  |           |
| PPR 1000/15 PLEX  | einreihig     | 37,5 | 15         | 7502 238 | 520,00    | 850±2  |           |
| PPR 1000/20 PLEX  | einreihig     | 50   | 20         | 7502 250 | 595,00    | 1246±2 |           |
| PPR 1000/25 PLEX  | einreihig     | 62,5 | 25         | 7502 263 | 670,00    | 1546±2 |           |
| <b>Anbauleuchte PPR1000, Abdeckung aus Polycarbonat (PC, schlagfest), klar, mit LED</b>   |               |      |            |          |           |        |           |
| PPR 1000/ 5 MAK   | einreihig     | 12,5 | 5          | 7501 213 | 385,00    | 350±2  |           |
| PPR 1000/10 MAK   | einreihig     | 25   | 10         | 7501 225 | 470,00    | 636±2  |           |
| PPR 1000/15 MAK   | einreihig     | 37,5 | 15         | 7501 238 | 559,00    | 850±2  |           |
| PPR 1000/20 MAK   | einreihig     | 50   | 20         | 7501 250 | 632,00    | 1246±2 |           |
| PPR 1000/25 MAK   | einreihig     | 62,5 | 25         | 7501 263 | 715,00    | 1546±2 |           |
| <b>Hinweis:</b> Durchgangsverdrahtung siehe Tabelle Seite 99, Troja LED.<br>Andere Leistungen und LED-Ausführungen auf Anfrage lieferbar, z.B. OSRAM POWER Flex®. |               |      |            |          |           |        |           |

**Einsatzbereiche:** Akzentbeleuchtung, Logistikzentren, Kühlhäuser, architektonische Lichtlösungen und Ausleuchtung kleiner Räume.



Anbauleuchte PPR2000, mit weißen Hoch-Leistungs-LED bis maximal 25W, bitte anfragen.



LED-Ausführung PPR1000.

# Leuchte Troja LED

- **Bestückung mit Linsen** für unterschiedliche Lichtaustrittswinkel sowie
- **RGB-Ausführung mit Steuerung** auf Anfrage.

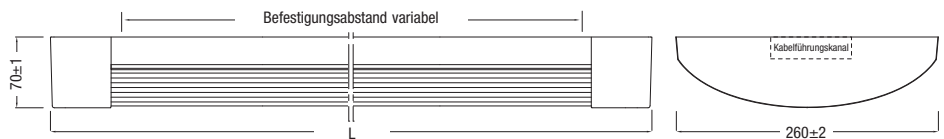
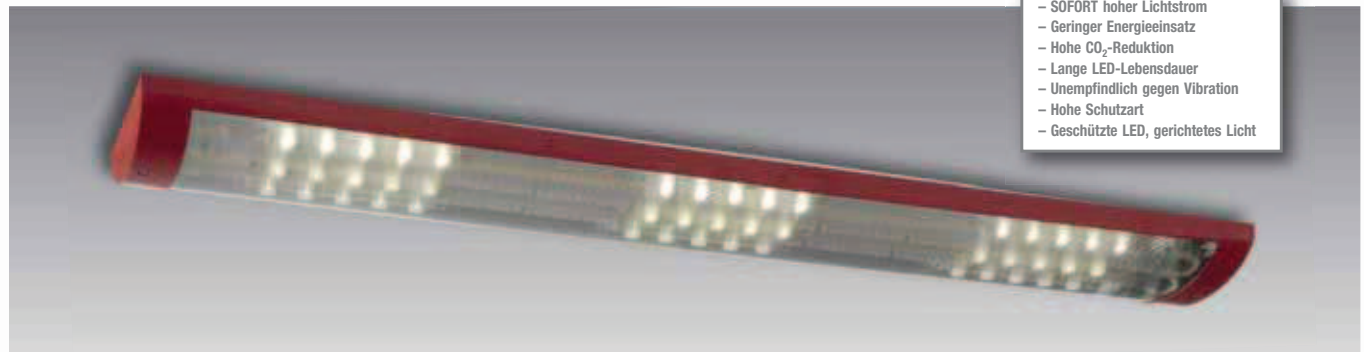
**Gehäuse:** Flaches, stabiles Aluminium Strangpressprofil, vandalismusgeschützt, integrierter decken-/wandseitiger Kabelführungskanal.

**Abdeckung:** Aus Polycarbonat (PC, schlagfest), innengerippt, eingefasst in Aluminium-Rahmenprofil und Endkappen aus Aluminium-Druckguss, weiß pulverbeschichtet, mit Innensechskant- oder Sicherheits-Verschlusssschrauben.

**Dichtungen:** Umlaufende Silikonichtung.

**Elektrische Komponenten:** Hoch-Leistungs-LED, Konverter; DV max. 7 x 2,5 mm<sup>2</sup>.

**Montage:** Ein-Mann-Montage mit variablen Befestigungsabständen durch PRACHT-KLAMMER-SYSTEM. Die Befestigungsklammern sind nach Montage der Abdeckung vor unbefugtem Zugriff geschützt.



| Type   | LED-Anordnung | Watt | LED-Anzahl | Art.-Nr.      | Preis (€)        | L (mm) | Gew. (kg) |
|--|---------------|------|------------|---------------|------------------|--------|-----------|
| <b>Vandalismusgeschützte Anbauleuchte Troja, ohne Durchgangsverdrahtung mit klarer, schlagfester Abdeckung aus PC, innen gerippt, mit LED</b>  |               |      |            |               |                  |        |           |
| PAV 7000/ 5  | einreihig     | 12,5 | 5          | 76-1 213      | 590,00           | 439±2  |           |
| PAV 7000/10  | einreihig     | 25   | 10         | 76-1 225      | 659,00           | 705±2  |           |
| PAV 7000/15  | einreihig     | 37,5 | 15         | 76-1 238      | 769,00           | 900±2  |           |
| PAV 7000/20  | einreihig     | 50   | 20         | 76-1 250      | 879,00           | 1150±2 |           |
| PAV 7000/25  | einreihig     | 62,5 | 25         | 76-1 263      | 959,00           | 1615±2 |           |
| PAV 7000/30  | zweireihig    | 75   | 30         | 76-1 275      | 978,00           | 1315±2 |           |
| <b>Weitere Ausführungen:</b> Zwei- oder dreireihige LED-Anordnungen sowie andere Längen auf Anfrage möglich.<br>Externe Konverter-Anordnung bei Bedarf.  |               |      |            |               |                  |        |           |
| <b>Hinweis zur Bestellung von Durchgangsverdrahtungen:</b>   |               |      |            |               |                  |        |           |
| Bitte die Art.-Nr. an der <b>3. Stelle</b> „-“ ergänzen:   |               |      |            | <b>Ziffer</b> | <b>Mehrpreis</b> |        |           |
| Ohne Durchgangsverdrahtung   |               |      |            | 0             | -,-              |        |           |
| Durchgangsverdrahtung 2 x 1,5 mm <sup>2</sup>  |               |      |            | 1             | 16,00            |        |           |
| Durchgangsverdrahtung 2 x 2,5 mm <sup>2</sup>  |               |      |            | 2             | 16,00            |        |           |
| Durchgangsverdrahtung 3 x 1,5 mm <sup>2</sup>  |               |      |            | 3             | 17,00            |        |           |
| Durchgangsverdrahtung 3 x 2,5 mm <sup>2</sup>  |               |      |            | 4             | 17,00            |        |           |
| Durchgangsverdrahtung 4 x 1,5 mm <sup>2</sup>  |               |      |            | 5             | 21,00            |        |           |
| Durchgangsverdrahtung 4 x 2,5 mm <sup>2</sup>  |               |      |            | 6             | 21,00            |        |           |
| Durchgangsverdrahtung 5 x 1,5 mm <sup>2</sup>  |               |      |            | 7             | 21,00            |        |           |
| Durchgangsverdrahtung 5 x 2,5 mm <sup>2</sup>  |               |      |            | 8             | 21,00            |        |           |
| Durchgangsverdrahtung 5 x 1,5 mm <sup>2</sup> + 2 x 1,5 mm <sup>2</sup>  |               |      |            | 9             | 27,00            |        |           |
| <b>Hinweis:</b> Andere Leistungen und LED-Ausführungen auf Anfrage lieferbar, z.B. OSRAM POWER Flex®.<br>Standard-Farbe ist weiß RAL 9010. Graffiti-Protect-System auf Anfrage.<br>Die Leuchte kann auf den Medienkanal montiert werden. |               |      |            |               |                  |        |           |

**Einsatzbereiche:** Akzentbeleuchtung, architektonische Lichtlösungen und Ausleuchtung kleiner Räume.



Leuchte Troja LED mit zusätzlicher, farbiger Akzentbeleuchtung.



Vandalismusgeschützte Abdeckung mit Unverlierbarkeitsband aus rostfreiem Stahl.

01 Freistrahler mit Reflektoren  
02 Rundrohrleuchten  
03 Basic Line  
04 LED



# Leuchte Azoren LED IP64

- **Bestückung mit Linsen** für unterschiedliche Lichtaustrittswinkel sowie
- **RGB-Ausführung mit Steuerung** auf Anfrage.

**Gehäuse:** Aluminium-Profil, Alu natur.

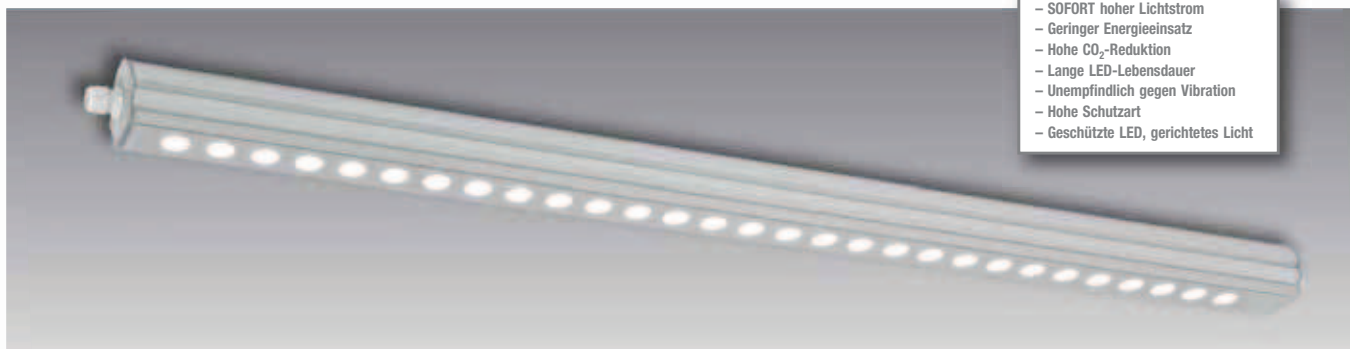
**Abdeckung:** Aus Aluminium; mit kreisförmigem Lichtaustritt und hinterlegter Scheibe **prachttopal®**.

**Dichtungen:** Alterungsbeständige Dichtungen aus Silikon.

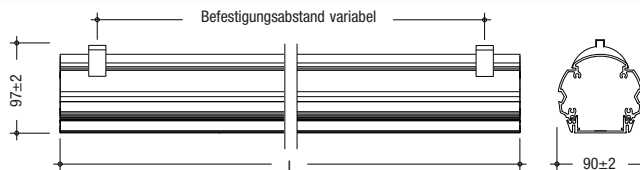
**Elektrische Komponenten:** Hoch-Leistungs-LED, Konverter; Durchgangsverdrahtung max. 2 x 7 x 2,5 mm<sup>2</sup>.

**Montage:** Variable Befestigungsabstände durch Klammer-System aus Aluminium. Geeignet für Decken- und Pendelmontage.

**Leuchtenverschlüsse:** Clip aus rostfreiem Stahl.



- SOFORT hoher Lichtstrom
- Geringer Energieeinsatz
- Hohe CO<sub>2</sub>-Reduktion
- Lange LED-Lebensdauer
- Unempfindlich gegen Vibration
- Hohe Schutzart
- Geschützte LED, gerichtetes Licht

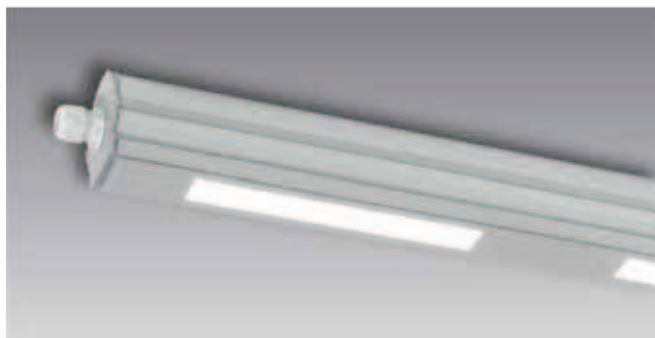


| Type   | Watt        | LED-Anzahl | Art.-Nr. | Preis (€)   | L (mm) | Gew. (kg) |
|--|-------------|------------|----------|-------------|--------|-----------|
| <b>Anbauleuchte aus Aluminium, mit weißen Hoch-Leistungs-LED auf Pracht-Platine 24V, Lichtaustritt linear <b>prachttopal®</b></b>      |             |            |          |             |        |           |
| ARS 14000/ 5 LED PO  | 12,5        | 5          | 7703 213 | auf Anfrage | 320±2  |           |
| ARS 14000/10 LED PO  | 25          | 10         | 7703 225 | auf Anfrage | 570±2  |           |
| ARS 14000/15 LED PO  | 37,5        | 15         | 7703 238 | auf Anfrage | 820±2  |           |
| ARS 14000/20 LED PO  | 50          | 20         | 7703 250 | auf Anfrage | 1070±2 |           |
| ARS 14000/25 LED PO  | 62,5        | 25         | 7703 263 | auf Anfrage | 1320±2 |           |
| ARS 14000/30 LED PO  | 75          | 30         | 7703 275 | auf Anfrage | 1570±2 |           |
| <b>Anbauleuchte aus Aluminium, mit weißen Hoch-Leistungs-LED auf Pracht-Platine 24V, Lichtaustritt kreisförmig <b>prachttopal®</b></b> |             |            |          |             |        |           |
| ARS 14000/ 5 LED PO 0  | 12,5        | 5          | 7704 213 | auf Anfrage | 320±2  |           |
| ARS 14000/10 LED PO 0  | 25          | 10         | 7704 225 | auf Anfrage | 570±2  |           |
| ARS 14000/15 LED PO 0  | 37,5        | 15         | 7704 238 | auf Anfrage | 820±2  |           |
| ARS 14000/20 LED PO 0  | 50          | 20         | 7704 250 | auf Anfrage | 1070±2 |           |
| ARS 14000/25 LED PO 0  | 62,5        | 25         | 7704 263 | auf Anfrage | 1320±2 |           |
| ARS 14000/30 LED PO 0  | 75          | 30         | 7704 275 | auf Anfrage | 1570±2 |           |
| <b>Bestückung mit Linsen</b> für unterschiedliche Lichtaustrittswinkel möglich.  |             |            |          |             |        |           |
| <b>Konverter im Gehäuse, 230 V/50 Hz IP65</b>  |             |            |          |             |        |           |
| Konverter in externem Gehäuse 24V/DC   | <b>IP65</b> | 75         | 1203 001 | 160,00      |        |           |
| Konverter in externem Gehäuse 24V/DC   | <b>IP65</b> | 20         | 1203 002 | 120,00      |        |           |
| Konverter in externem Gehäuse 24V/DC   | <b>IP65</b> | 100        | 1203 003 | 165,00      |        |           |
| <b>Hinweis:</b> Andere Leistungen und LED-Ausführungen auf Anfrage lieferbar, z.B. OSRAM POWER Flex®.                                  |             |            |          |             |        |           |
| Externer Konverter auf Anfrage möglich.  |             |            |          |             |        |           |

**Einsatzbereiche:** Akzentbeleuchtung, architektonische Lichtlösungen und Ausleuchtung kleiner Räume.



Pendelabhängung Seil, Kette etc. Abhängepunkte variabel.



Leuchte Azoren LED mit linearem Lichtaustritt.