

Basic Line

Ihre Vorteile

- Attraktives Preis-Leistungs-Verhältnis
- Alterungsbeständige Dichtungen
- Teilweise unverlierbare Wannenschlösser aus rostfreiem Stahl
- Einfache Montage

Die Einsatzgebiete

- Preisgünstige Objektausleuchtungen

- **Innenliegender, weißer Reflektorgehäuseträger problemlos abhängbar**
- **Einfache Clipmontage durch Fingerdruck auf die Befestigungsfeder**



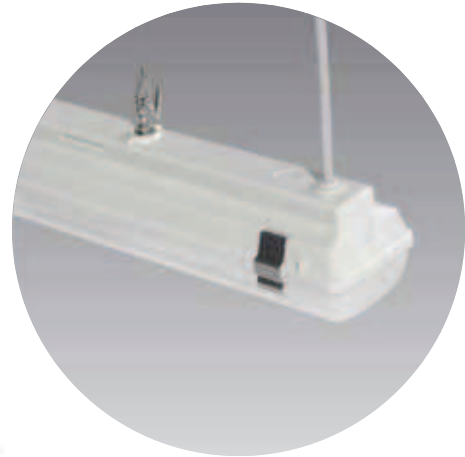
- **Baureihe Luna N mit Trageschiensystem und Schnell-Montage-Klammer für variable Befestigungsabstände**



Produktvorteile Luna N



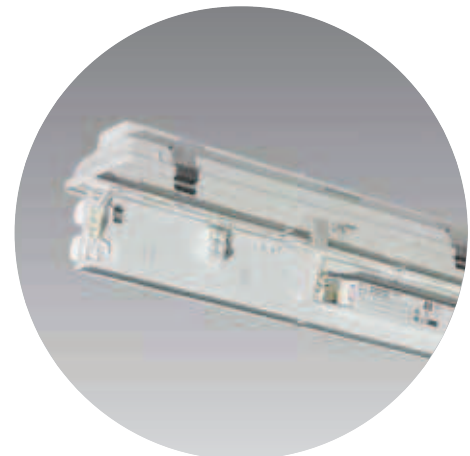
- Fünf deckenseitige, vorgeprägte Kabeleinführungen
- Je Stirnseite eine Kabeleinführung für Durchgangsverdrahtung



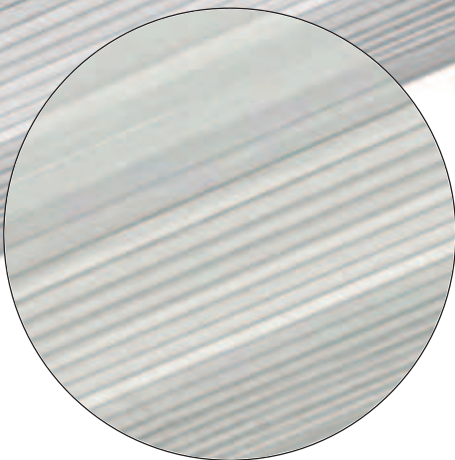
- Unverlierbare Wannenschlösser aus rostfreiem Stahl



- Serienmäßig, verlustarmes Vorschaltgerät oder Qualitäts-EVG
- Montagehilfe durch Einhängen des Geräteträgers



- Serienmäßige, aus einem Stück im Spritzgießverfahren hergestellte Lampenabdeckung mit Innenprismen





Leuchte Luna N T5/T8

für LL T5/16 mm und T8/26mm

ein- und zweilampig

Gehäuse: Polyester, grau, glasfaserverstärkt.

Fassung: Thermoplast PC.

Lampenabdeckung: Wanne Acrylglas oder Polycarbonat (PC, schlagfest), mit Innenprismen, Clip aus rostfreiem Stahl.

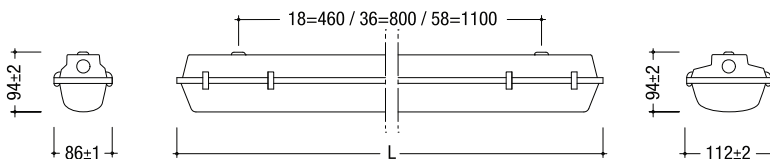
Dichtungen: Alterungsbeständige Dichtungen.

Elektrische Komponenten: Vorschaltgeräte VVG-B2 Starter; EVG.

Montage: Zwei Befestigungspunkte mit Gummidichtungen. Geeignet für Decken- und Pendelmontage. Waagrechte Wandmontage unter Dach.

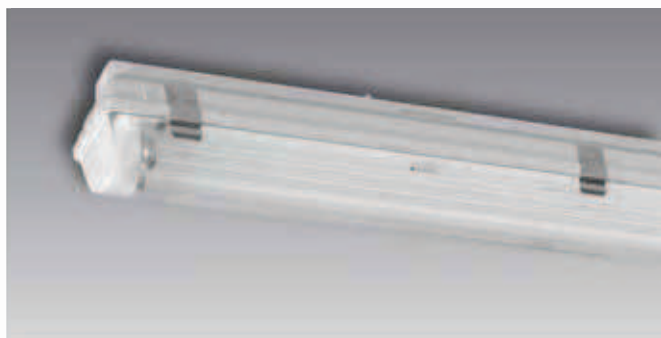


Schutzklasse I nach EN 60598
Schutzart IP65
Staubdicht
Strahlwassergeschützt
230V/50 Hz



Type	Watt	induktiv		EVG		L (mm)	Gew. (kg)
		Art.-Nr.	Preis in €	Art.-Nr.	Preis in €		
Einzelleuchte T8 mit gespritzter PMMA-Prachtmatic-Innenprismen-Wanne, Edelstahl-Clip, ohne Durchgangsverdrahtung, SK I							
PPW 5700/1	1 x 18	1252 100	38,00	1252 103	58,00	668±2	1,8
PPW 5700/3	1 x 36	1252 230	40,00	1252 233	60,00	1278±2	2,2
PPW 5700/5	1 x 58	1252 360	45,00	1252 363	65,00	1578±2	2,6
PPW 5700/2	2 x 18	1252 130	61,00	1252 133	76,00	668±2	4,2
PPW 5700/4	2 x 36	1252 260	63,00	1252 263	78,00	1278±2	3,4
PPW 5700/6	2 x 58	1252 400	71,00	1252 403	86,00	1578±2	5,4
Einzelleuchte T8 mit gespritzter, schlagfester PC-Prachtmatic-Innenprismen-Wanne, Edelstahl-Clip, ohne Durchgangsverdrahtung, SK I							
PPW 5700/1 PC	1 x 18	1252 110	58,00	1252 113	78,00	668±2	1,8
PPW 5700/3 PC	1 x 36	1252 240	60,00	1252 243	80,00	1278±2	2,2
PPW 5700/5 PC	1 x 58	1252 370	65,00	1252 373	85,00	1578±2	2,6
PPW 5700/2 PC	2 x 18	1252 140	81,00	1252 143	96,00	668±2	4,2
PPW 5700/4 PC	2 x 36	1252 270	83,00	1252 273	98,00	1278±2	3,4
PPW 5700/6 PC	2 x 58	1252 410	91,00	1252 413	106,00	1578±2	5,4
Einzelleuchte T5 mit gespritzter Prachtmatic-Innenprismen-Wanne aus PMMA, Edelstahl-Clip, ohne Durchgangsverdrahtung, SK I mit Multiwatt-EVG							
PPW E 5700/25-45	1 x 28/54			5252 362	110,00	1278±2	2,2
PPW E 5700/27-29-47	1 x 35/49/80			5252 432	115,00	1578±2	2,6
PPW E 5700/28-48	2 x 35/49			5252 462	136,00	1578±2	4,8
Einzelleuchte T5 mit gespritzter, schlagfester Prachtmatic-Innenprismen-Wanne aus PC, Edelstahl-Clip, ohne Durchgangsverdrahtung, SK I mit Multiwatt-EVG							
PPW E 5700/25-45 PC	1 x 28/54			5252 372	130,00	1278±2	2,2
PPW E 5700/27-29-47 PC	1 x 35/49/80			5252 442	135,00	1578±2	2,6
PPW E 5700/28-48 PC	2 x 35/49			5252 472	156,00	1578±2	4,8
Losser Verdrahtungssatz für Durchgangs-	18 / 14/24	604 518	14,00				
verdrahtung 5 x 1,5 mm ² (10 A), Silikon	36 / 28/54	604 536	15,00				
	58 / 35/49/80	604 558	16,00				
Losser Verdrahtungssatz für Durchgangs-	18 / 14/24	604 528	17,00				
verdrahtung 5 x 2,5 mm ² (16 A), Silikon	36 / 28/54	604 546	18,00				
	58 / 35/49/80	604 568	19,00				
Hinweis: Weitere EVG auf Anfrage!							

Einsatzbereiche: Preisgünstige Objektausleuchtung, für den ungeschützten Außenbereich nicht geeignet.



Leuchte Luna N, zweilampige Ausführung.

Achtung: Bei Einsatz in kritischen Anwendungsgebieten, z.B. in der chemischen Industrie, landwirtschaftlichen Betrieben (Galvanik, Ställen etc.) bitte Rücksprache mit unserem Fachpersonal!

Hinweis:

Bei Clip-Ersatzbeschaffung bitte nachstehende Stückzahlen beachten:

18 Watt = 6 Stück / Leuchte

36 Watt = 8 Stück / Leuchte

58 Watt = 10 Stück / Leuchte

Artikel-Nr.: 604 212

Zubehör für Wannenleuchte Baureihe Luna N T5/T8

LL T5/16 mm und T8/26 mm

ein- und zweilampig



01 Freistrahler mit Reflektoren
02 Rundrohrleuchten
03 Basic Line

Bezeichnung	Type	18/24 Watt		36/54 Watt		58/35/49/80 Watt	
		Art.-Nr.	Preis in €	Art.-Nr.	Preis in €	Art.-Nr.	Preis in €
Prachtmatic-Ersatzwanne							
Kunststoffglas, gespritzt	WAN 5700/1 118	604 131	25,00				
berechnete Innenprismen	WAN 5700/2 218	604 132	34,00				
	WAN 5700/3 136			604 133	28,00		
	WAN 5700/4 236			604 134	38,00		
	WAN 5700/5 158					604 135	30,00
	WAN 5700/6 258					604 136	43,00
Prachtmatic-Ersatzwanne aus Polycarbonat (PC, schlagfest)							
PC	WAN PC 5700/1 118	604 231	35,00				
berechnete Innenprismen	WAN PC 5700/2 218	604 232	44,00				
	WAN PC 5700/3 136			604 233	38,00		
	WAN PC 5700/4 236			604 234	48,00		
	WAN PC 5700/5 158					604 235	40,00
	WAN PC 5700/6 258					604 236	53,00
Einteiliger Clip aus rostfreiem Stahl		604 212	4,00				
Schnell-Montage-Klammer (2 Stück erforderlich)	SMK	604 220	7,00				
Schnell-Montage-Netzanschluss		604 230	18,00				
Hinweis: Leuchten mit dimmbaren elektronischen Vorschaltgeräten lieferbar (1–10 V)							
Mehrpreis auf EVG-Preis	1 x 18 W / 1 x 36 W / 1 x 58 W		60,00		60,00		60,00
Mehrpreis auf EVG-Preis	2 x 18 W / 2 x 36 W / 2 x 58 W		60,00		60,00		60,00
Bitte dazu die Art.-Nr. der Leuchte an der 7. Stelle auf 4 ändern.							
EVG DIM-Dali = Mehrpreis							
Montagehinweis für die Baureihe Luna N:							
Bei der Montage an Trageschienen sowie an Metallkonstruktionen sind die Befestigungsschrauben mit zusätzlichen Kunststoffabdeckungen							
Art.-Nr. 690 005 zu verschließen, um Spannungsverschleppungen zu verhindern. 1,00							
Bei dem Einsatz von Feuchtraumleuchten in Bereichen mit extremen Anforderungen z. B. Reinigungsmittel, Desinfektionsmittel, Öle, Fette, Dämpfe chemischen Ursprungs etc., bieten wir Ihnen eine kompetente Problemlösung durch unsere Techniker an.							
Baureihe Luna N ist für den ungeschützten Außenbereich nicht geeignet!							
Hinweis: Bei werkseitiger Lieferung mit EVG = ▽							
Hinweis: Geräteträger durch Montagehilfe gesichert. Nicht für Dauerbelastung geeignet.							



Schnellmontage, Netzanschluss bei geschlossener Leuchte möglich.



Schnell-Montage-System für Lichtbandanordnung.



Fünf deckenseitige, vorgeprägte Kabeleinführungen.
Je Stirnseite eine Kabeleinführung für Durchgangsverdrahtung.



Zweilampige, kompakte Bauform.



Leuchte Luna T5/T8

für LL T5/16 mm und T8/26mm

ein- und zweilampig

Gehäuse: Polyester, grau, glasfaserverstärkt.

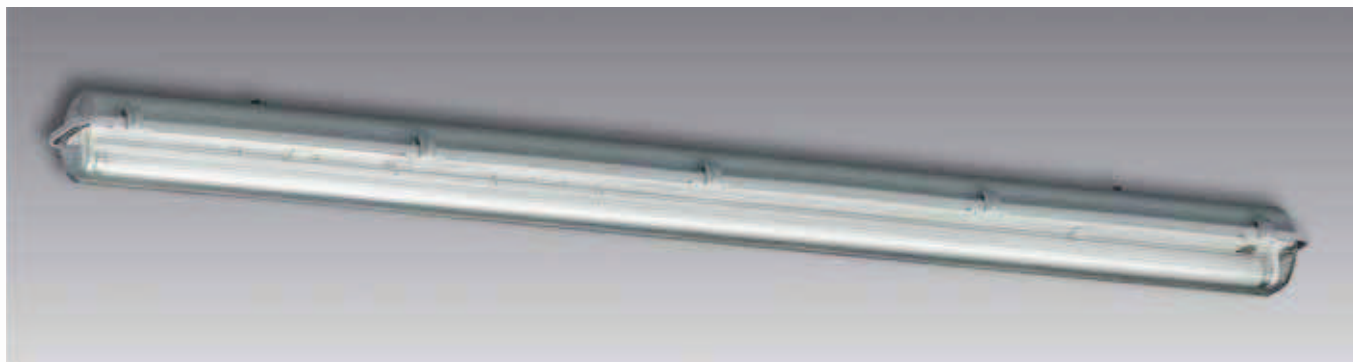
Fassung: Thermoplast PC.

Lampenabdeckung: Wanne Acrylglas oder Polycarbonat (PC, schlagfest), mit Innenprismen, Clip aus Kunststoff POM oder rostfreiem Stahl.

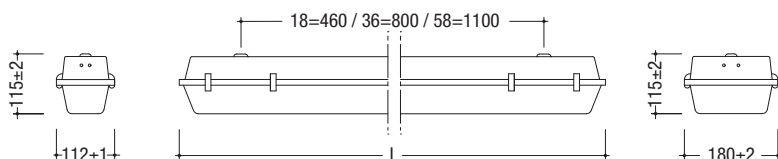
Dichtungen: Alterungsbeständige Dichtungen.

Elektrische Komponenten: Vorschaltgeräte VVG-B2 Starter; EVG.

Montage: Zwei Befestigungspunkte mit Gummidichtungen. Geeignet für Decken- und Pendelmontage. Waagrechte Wandmontage unter Dach.



Schutzklasse I nach EN 60598
 Schutzart IP65
 Staubdicht
 Strahlwassergeschützt
 230V/50 Hz



Type	Watt	induktiv		EVG		L (mm)	Gew. (kg)
		Art.-Nr.	Preis in €	Art.-Nr.	Preis in €		
Einzelleuchte mit gespritzter Kunststoffglas-Prachtmatic-Innenprismen-Wanne, mit einteiligem, unverlierbarem Kunststoff-Kipphebelclip, ohne Durchgangsverdrahtung, SK I							
PPW-SAF 5500/1	1 x 18	1195 100	53,00	1195 103	73,00	668±2	1,8
PPW-SAF 5500/2	2 x 18	1195 130	76,00	1195 133	91,00	668±2	2,2
PPW-SAF 5500/3	1 x 36	1195 230	57,00	1195 233	77,00	1278±2	2,6
PPW-SAF 5500/4	2 x 36	1195 260	80,00	1195 263	95,00	1278±2	4,2
PPW-SAF 5500/5	1 x 58	1195 360	62,00	1195 363	82,00	1578±2	3,4
PPW-SAF 5500/6	2 x 58	1195 400	88,00	1195 403	103,00	1578±2	5,4
Einzelleuchte mit gespritzter Kunststoffglas-Prachtmatic-Innenprismen-Wanne, mit einteiligem, unverlierbarem Kunststoff-Kipphebelclip, ohne Durchgangsverdrahtung, SK I							
PPW-SAF 5500/21 HO	1 x 24			5195 103	93,00	668±2	1,4
PPW-SAF 5500/22 HO	2 x 24			5195 133	111,00	668±2	2,1
PPW-SAF 5500/25 HO	1 x 54			5195 363	97,00	1278±2	2,2
PPW-SAF 5500/26 HO	2 x 54			5195 403	115,00	1278±2	3,2
PPW-SAF 5500/27 HO	1 x 49			5195 433	102,00	1578±2	2,9
PPW-SAF 5500/29 HO	1 x 80			5195 503	102,00	1578±2	2,9

HE-Typen auf Anfrage!

Bezeichnung	Type	18/24 Watt		36/54 Watt		58/35/49/80 Watt	
		Art.-Nr.	Preis in €	Art.-Nr.	Preis in €	Art.-Nr.	Preis in €
Prachtmatic-Ersatzwanne für Serie 1195... / Ersatzwanne aus Polycarbonat (PC, schlagfest) auf Anfrage lieferbar!							
Kunststoffglas, gespritzt	PRA 506/1 118 PLEX	601 131	27,00				
Kunststoffglas, gespritzt	PRA 506/2 218 PLEX	601 132	36,00				
berechnete Innenprismen	PRA 506/3 136 PLEX			601 133	30,00		
	PRA 506/4 236 PLEX			601 134	40,00		
	PRA 506/5 158 PLEX					601 135	32,00
	PRA 506/6 258 PLEX					601 136	45,00
Einteiliger Clip aus Kunststoff		692 212	3,00				
Einteiliger Clip aus rostfreiem Stahl		692 214	5,00				
Verdrahtungssatz für Luna auf Anfrage.							

Einsatzbereiche: Preisgünstige Objektausleuchtung, für den ungeschützten Außenbereich nicht geeignet.



Leuchte Luna, zweilampige Ausführung.

Achtung: Bei Einsatz in kritischen Anwendungsgebieten, z.B. in der chemischen Industrie, landwirtschaftlichen Betrieben (Galvanik, Ställen etc.) bitte Rücksprache mit unserem Fachpersonal!

Hinweis:

Bei Clip-Ersatzbeschaffung bitte nachstehende Stückzahlen beachten:

18 Watt = 6 Stück / Leuchte

36 Watt = 8 Stück / Leuchte

58 Watt = 10 Stück / Leuchte

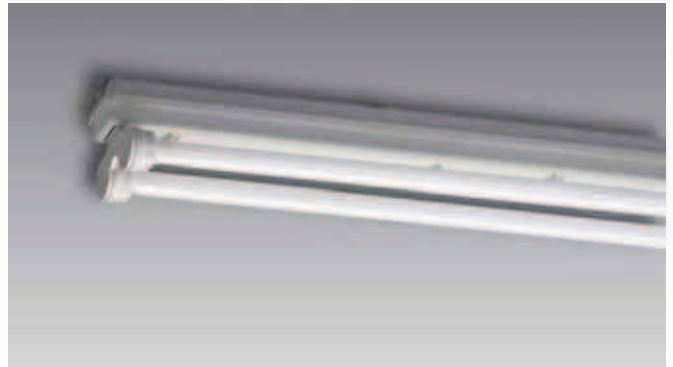
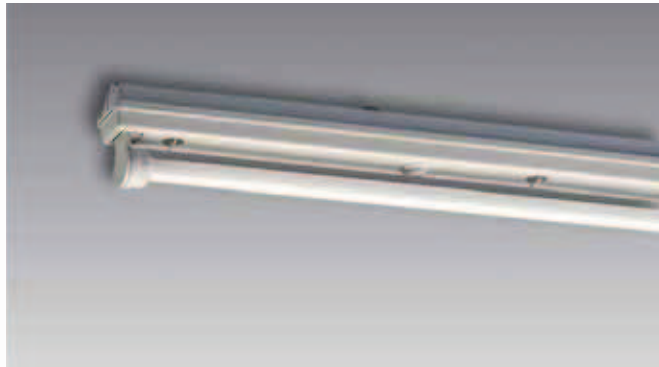
Artikel-Nr.: 692 212



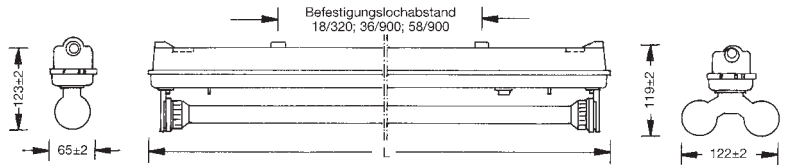
Freistrahler Leuchte Capri T8

für LL T8/26 mm, ein- und zweilampig
auch in T5/16 mm lieferbar

Gehäuse: Polyester, grau, glasfaserverstärkt.
Fassung: Thermoplast PC, Zweischlitz-Steckrastfassung.
Lampenabdeckung: Freistrahler, mit Zubehör komplettierbar
Dichtungen: alterungsbeständige Dichtungen.
Elektrische Komponenten: Vorschaltgeräte VVG-B2 Starter; EVG.
Montage: Zwei Befestigungspunkte mit Gummidichtungen.
Geeignet für Decken- und Pendelmontage.



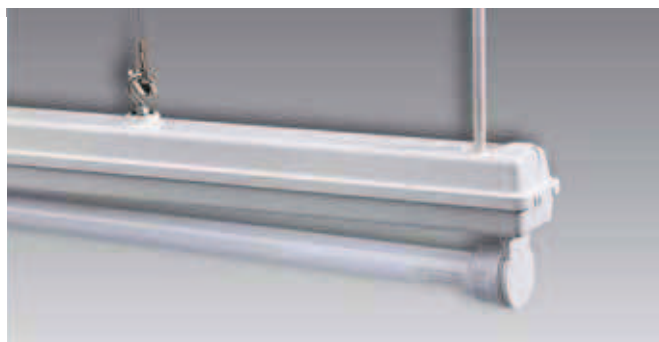
Schutzklasse II nach EN 60598
Schutzart IP65
Staubdicht
Strahlwassergeschützt
230V/50 Hz



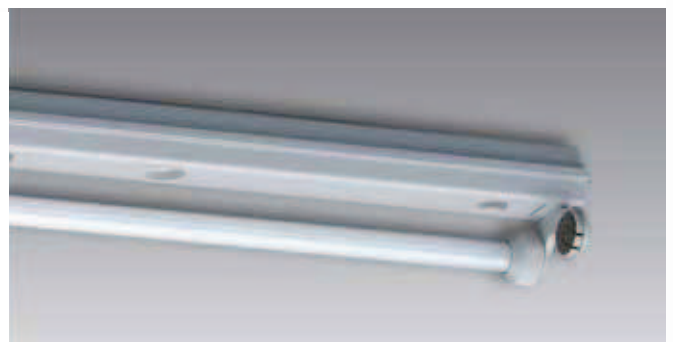
Type (VDE-Bezeichnung)	Watt	induktiv		kompensiert		EVG		L (mm)	Gew. (kg)
		Art.-Nr.	Preis in €	Art.-Nr.	Preis in €	Art.-Nr.	Preis in €		
Einzelleuchte ohne Durchgangsverdrahtung									
PPZ 4300/1	1 x 18	1185 100	33,00	1185 101	42,00	1185 103	53,00	657±2	2,1
PPZ 4300/2	2 x 18	1185 130	56,00	1185 131	65,00	1185 133	71,00	657±2	2,4
PPZ 4300/3	1 x 36	1185 230	35,00	1185 231	44,00	1185 233	55,00	1266±2	2,5
PPZ 4300/4	2 x 36	1185 260	58,00	1185 261	67,00	1185 263	73,00	1266±2	3,2
PPZ 4300/5	1 x 58	1185 360	40,00	1185 361	49,00	1185 363	60,00	1566±2	2,6
PPZ 4300/6	2 x 58	1185 400	64,00	1185 401	73,00	1185 403	79,00	1566±2	4,2
Montagehinweis für die Baureihe Capri:									
Bei der Montage an Trageschienen sowie an Metallkonstruktionen sind die Befestigungsschrauben mit zusätzlichen Kunststoffabdeckungen Art.-Nr. 690 005 zu verschließen.									

Zubehör für Leuchte Capri	Type	18 Watt		36 Watt		58 Watt	
		Art.-Nr.	Preis in €	Art.-Nr.	Preis in €	Art.-Nr.	Preis in €
Lampenschutzrohr, nur in Verbindung mit Sicherheitsstarter							
PC, klar, da = 38 mm*	LS-MAK-38	613 321	20,00	613 323	27,00	613 325	33,00
PC, klar, innen gerippt, da 38 = mm*	LS-MAK-IG-38	613 331	21,00	613 333	28,00	613 335	34,00
Silikatglas, da = 38 mm**	LS-SG-38	623 611	19,00	623 613	24,00	623 615	29,00
Drahtschutzkorb – Capri	DSK-PPZ einlampig	616 231	33,00	616 233	38,00	616 235	53,00
mit Befestigungszubehör	DSK-PPZ zweilampig	616 232	45,00	616 234	52,00	616 236	57,00
Metall-Reflektor – Capri	RFB einlampig			615 974	37,00	615 976	42,00
weiß lackiert	RFB zweilampig			615 974	37,00	615 976	42,00
Schraubring für Freistrahler Ø 26 LL	SR 26	691 051	5,00				
* Schraubring für LS Ø 38 MAK mit Metallbuchse	SR 26/38-2	695 055	7,00				
**Schraubring für LS Ø 38 SG und LL Ø 38 mm	SR 26/38	691 057	6,00				
Hinweis: Durchgangsverdrahtungen auf Anfrage möglich.							

Einsatzbereiche: Preisgünstige Objektausleuchtungen.



Drei deckenseitige, vorgeprägte Kabeleinführungen vorhanden. Stirnseitige Würigestopfen für Durchgangsverdrahtungen.



Zweischlitz-Steckrastfassung.

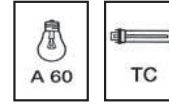
Iso Ovaleuchte Nina

Gehäuse: Kunststoff ähnlich RAL 7035 grau
Abdeckung: Glas, klar strukturiert mit Klapp- bzw. Schraubkorb galvanisch verzinkt

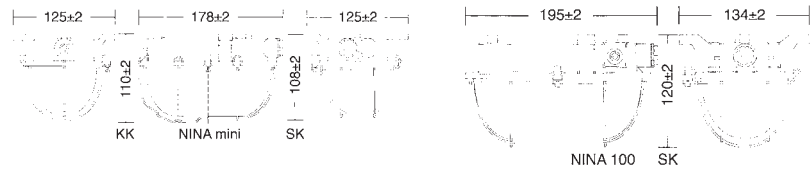


Anbauleuchten für Decken- und Wandmontage

Geeignet für Glühlampen A60 und Kompaktleuchtstofflampen TC-EL



- ① Leuchten für Glühlampen (A60), 60 W IP44 / IP40
- ② Leuchten für Glühlampen (A60), TC-EL Schutzklasse I, IP40, 230 V/50 Hz



Type (VDE-Bezeichnung)	Watt	induktiv		Bitte beachten Sie unsere technischen Änderungen!
		Art.-Nr.	Preis in €	
Nina mini max. 60 Watt IP44				
mit Klappbügelkorb PIO 60 KK	60	00 10 060	10,00	
Nina mini max. 60 Watt IP44				
mit Schraubkorb PIO 60 SK	60	00 10 061	12,00	
Nina 100 IP40				
mit Schraubkorb PIO 100 A	100	00 10 101	19,00	
Nina 100 max. 9 Watt IP40				
für Kompaktleuchtstofflampen mit EVG PIO 100 TC	5-9	00 10 009	56,00	
Alle Ausführungen in RAL-Farbtönen: Auf Anfrage möglich.				



Mit geclipster Kunststofffassung E 27.



Mit montiertem Klappbügelkorb.



Mit Kunststofffassung E 27.



Mit TC-EL 7 Watt.



Zwei Leitungseinführungen PG 13.5.



Vorgeprägte Leitungsausführung.



RAL-Lackierung möglich.



Variable Leitungseinführungen.